
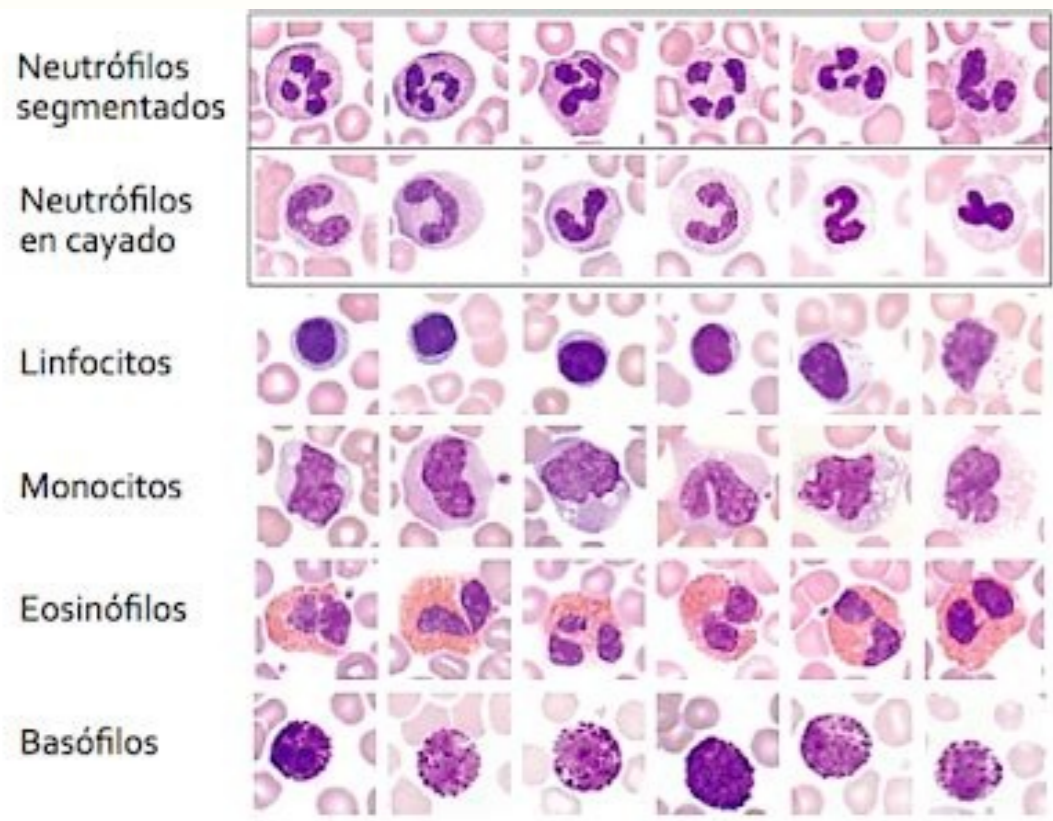
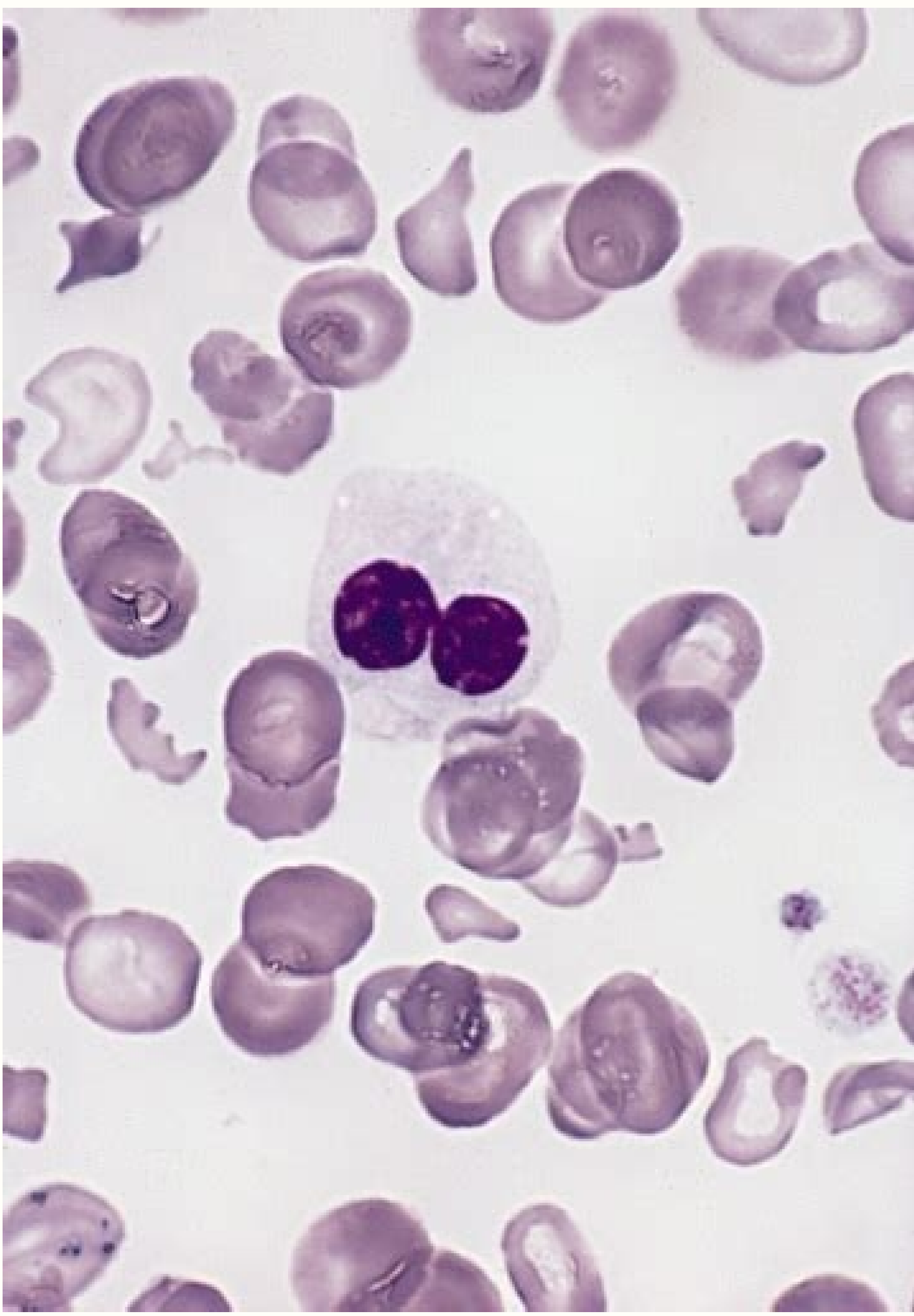


I'm not robot  reCAPTCHA

**Open**



## Número de Plaquetas

Valores de Referencia: 150 - 500 x 10<sup>9</sup>/L

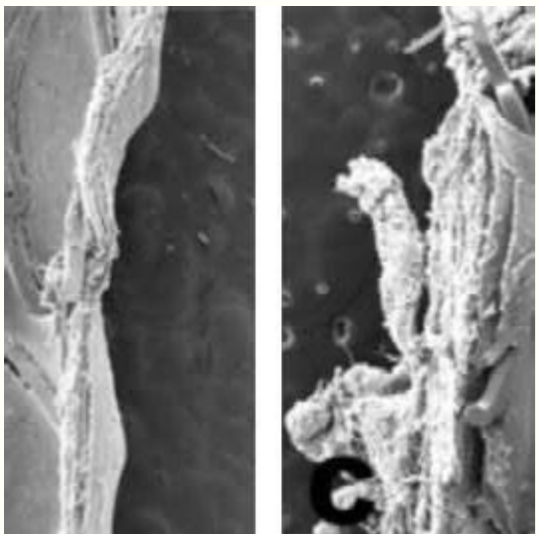
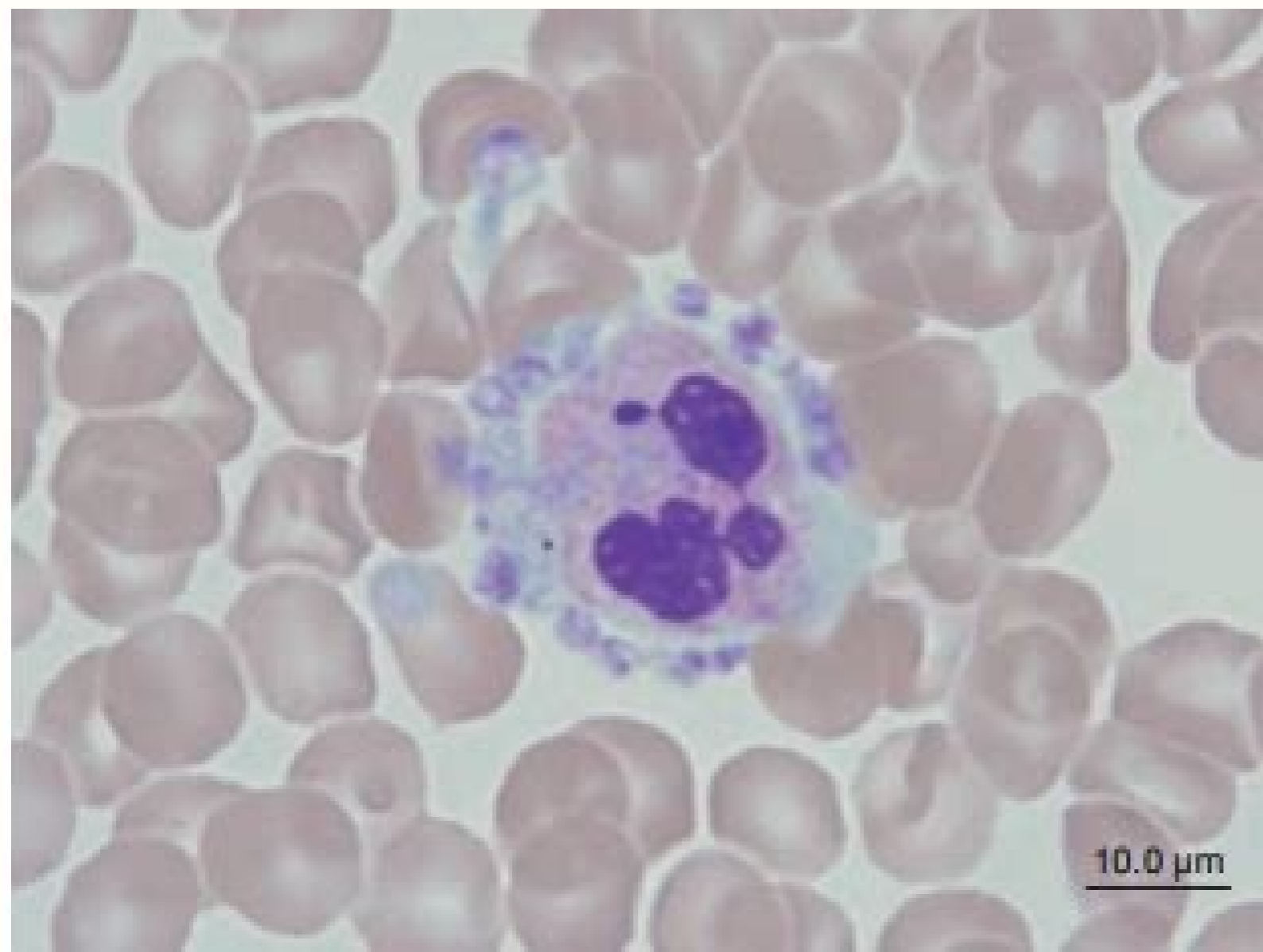
- <150 = Trombocitopenia

**Causas:** —púrpura autoinmune, leucemia aguda, anemia perniciosa, anemia aplastica, hiperesplenismo, endocarditis infecciosa, LES, transfusiones sanguíneas, etc. (plaquetas gigantes), disminución de la producción, aumento en la destrucción, secuestro o dilución.

- >500 = Trombocitosis

**Causas:** padecimientos malignos, síndromes mieloproliferativos, padecimientos autoinmunes (AR), anemia por déficit de hierro, infecciones agudas, Pancreatitis crónica, cirrosis hepática, etc.

\*Neoplasia maligna.



Plaquetas gigantes significado. Plaquetas gigantes escasas. Plaquetas gigantes tratamiento. Plaquetas gigantes en el embarazo. Plaquetas gigantes o que significa. Plaquetas gigantes leucemia. Plaquetas gigantes síntomas. Plaquetas gigantes e macroplaquetas.

Principal Causa La presencia de macroplacas de circulación en la sangre, indica la estimulación del proceso de activación de plaquetas, que puede ser causada por varias situaciones, siendo las principales: hipertiroidismo; enfermedades mieloproliferativas, como la trombocitosis esencial, la mielofibrosis y la policitemia Vera; Púrpura tica; Diabetes mellitus; infarto agudo de Miocárdio; leucemia; síndromes mielodisplásicos; Síndrome de Bernard-Soulier. Las plaquetas más grandes, son un mayor nivel de actividad y potencial reactivo, además de favorecer los procesos trombóticos, ya que tienen mayor facilidad de agregación plaquetaria y entrenamiento de trombos, siendo muy grave. El

